

Dentalmax
Biotecnología

BIOMET 3i

IMPLANTES CÓNICOS



LO MÁS AVANZADO DEL MUNDO EN IMPLANTES

La estabilidad primaria es la base de los implantes cónicos

Switching Platform® integrado

El implante Cónico PREVAIL® ha sido diseñado para ayudar a preservar la cresta ósea alrededor del implante.

Superficie Osseotite®

La superficie más exitosa del mundo. Diseñada para optimizar el proceso de oseointegración, reforzando la adherencia coágulo-implante y aumentando la osteogénesis de contacto.

Rosca única

El ángulo, la profundidad y la distancia entre espiras "muerden" el hueso en el momento de la colocación del implante para conseguir una mayor estabilidad primaria.

Concavidades en las espiras

Funcionan como reservorios de hueso, sangre y factores de crecimiento, que potencialmente estimulan la oseointegración.

Ápice romo

Reduce el trauma cuando se coloca el implante en zonas anatómicas cercanas a estructuras vitales.

ICE 2® - Incremental Cutting Edges

Espiras cortantes en patrón helicoidal que optimizan el diseño autoroscante del implante.

DIÁMETROS CODIFICADOS POR COLOR PARA UNA MEJOR IDENTIFICACIÓN. IMPLANTES, COMPONENTES E INSTRUMENTAL.



3,25 mm (D)



4,0 mm (D)



5,0 mm (D)



6,0 mm (D)

"Las fresas Quad mejoran la precisión de la osteotomía. Los indicadores de profundidad me permiten simular la posición final del implante en el momento en que realizo la osteotomía. El uso combinado de éstos instrumentos puede minimizar la sensibilidad de la colocación del implante".



Fresa Quad (QSD)
e Indicador de
profundidad / dirección
(NTDI)

Dr. Karl Hegglund, EE. UU

LA ESTABILIDAD PRIMARIA COMIENZA POR SU DISEÑO.

Cada elemento del sistema de implantes cónicos de BIOMET 3i ha sido diseñado para obtener la máxima estabilidad primaria. Las fresas Quad (QSDs), los indicadores de profundidad y dirección (NTDIs), las terrajas óseas han sido diseñados para crear una osteotomía precisa y una exacta colocación del implante. Con un diseño de rosca uniforme hasta el ápice, logra un íntimo contacto con el hueso a lo largo de toda la longitud del implante. Además, gracias a su diseño cónico real, es el implante que más se aproxima a la forma de una raíz natural. La combinación de estas características proporciona a los clínicos una amplia gama de opciones de tratamiento para casos que incluyen:

Protocolos de carga inmediata y carga temprana

Colocación inmediata en alvéolos post-extracción

Espacios con raíces convergentes o dientes adyacentes

Colocación simultánea de injerto e implante

Colocación de implantes en procedimientos de elevación de seno

Zonas estéticas donde es clave la preservación ósea (implante PREVAIL®)

Hueso blando (Tipo IV)

FAMILIA DE IMPLANTES BIOMET 3i CÓNICOS.

CERTAIN



CONEXIÓN INTERNA

CONEXIÓN EXTERNA



Full OSSEOTITE
Tapered Certain



OSSEOTITE
Tapered Certain



Full OSSEOTITE
Tapered Certain
PREVAIL



Full OSSEOTITE
Tapered External
Hex

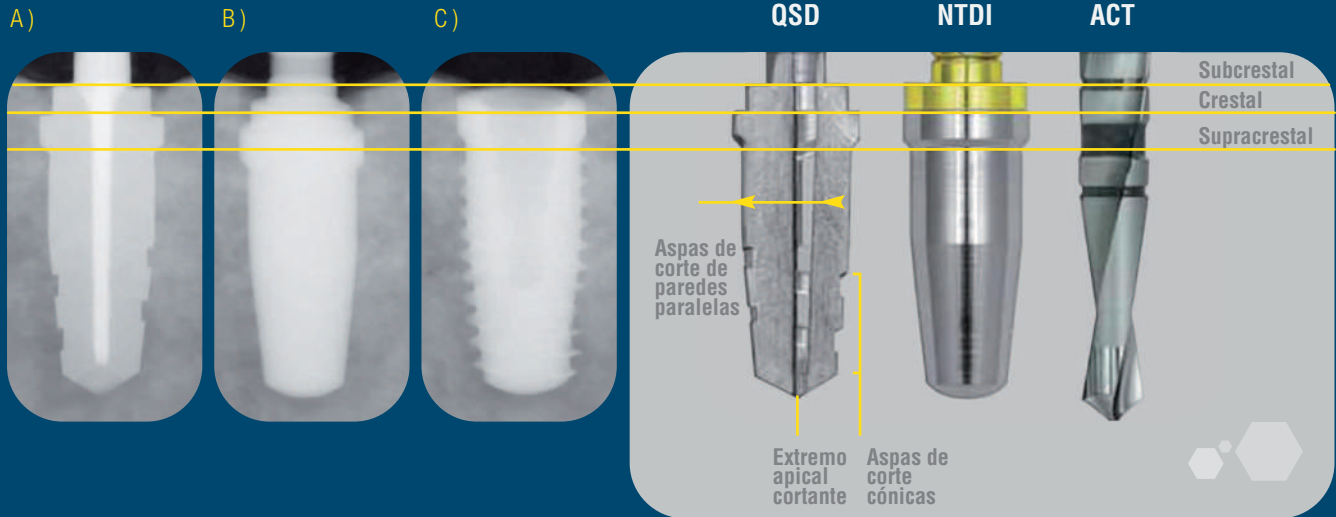


OSSEOTITE
Tapered
External Hex



PRECISIÓN PARA UNA PREPARACIÓN ÓPTIMA.

Las especificaciones del sistema de implantes cónicos, con sus correspondientes fresas Quad (QSD) e indicadores de profundidad y dirección (NTDI), son fabricados con rigurosas tolerancias para ofrecer un ajuste preciso entre el implante, el instrumental y la osteotomía, creando un sistema de implantes que ayuda a conseguir una mayor estabilidad primaria.



A) El diseño de fresa escalonada permite una mayor visibilidad de los puntos de referencia crestal y sub-crestal. Sus cuatro aspas cortantes facilitan la estabilidad de corte y disminuyen la fricción entre la fresa y las paredes de la osteotomía.

B) Los correspondientes indicadores NTDI aseguran la profundidad y el paralelismo adecuado durante la preparación de la osteotomía.

C) La instrumentación del sistema de implantes cónicos permite adecuar la osteotomía para una completa inserción y total asentamiento del implante, contribuyendo a aumentar el contacto hueso-implante inicial y la estabilidad primaria.

PROTOCOLO DE COLOCACIÓN DE IMPLANTES CÓNICOS DE CONEXIÓN INTERNA Y EXTERNA.

Guía de referencia rápida - colocación subcrestal, implante de 5 mm x 11,5 mm



LA SUPERFICIE MAS PROBADA DEL MUNDO.

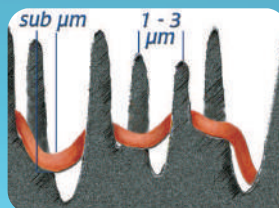
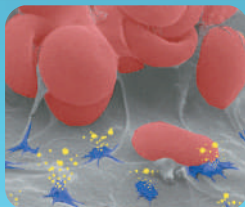
SUPERFICIE OSSEOTITE.

- Optimiza el proceso de cicatrización.
- Permite realizar procesos de carga inmediata y temprana en distintos tipos de hueso.
- Promueve activamente la oseointegración.
- Refuerza la adherencia coágulo-implante, lo que aumenta la osteogénesis de contacto.
- Promueve la activación plaquetaria.

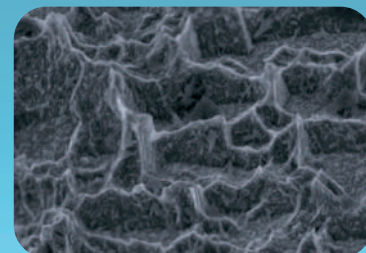
Implante de titanio pulido.



Implante OSSEOTITE.



La superficie Osseotite promueve el entrelazado de los filamentos de fibrina.



Zoom de la superficie OSSEOTITE.

CERTAIN – SISTEMA DE CONEXIÓN INTERNA.

Con un innovador diseño, el sistema de implantes Certain reduce las debilidades inherentes de las conexiones internas convencionales. Sus características reducen la complejidad y el tiempo de los procedimientos de colocación de los implantes, al tiempo que aumentan la previsibilidad del tratamiento.

Asentamiento perfecto. Click!

- Al colocar los componentes en el implante, una señal audible y táctil "Click" le asegura un perfecto asentamiento. Elimina la necesidad de hacer radiografías extras.

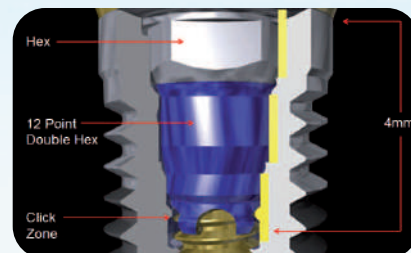
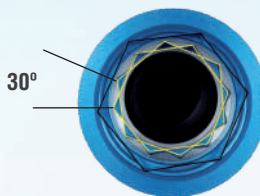
Flexibilidad en la colocación del pilar.

- Hasta 12 posiciones de fijación.
- Permite rotaciones de sólo 30°.
- Los "dedos" de los pilares proveen retención, no haciendo necesario el uso de tornillos mientras se coloca.

Estabilidad asegurada.

- Asentamiento interno de 4 mm de profundidad. Menor torque con más estabilidad.
- Gruesas paredes coronales aseguran la integridad en el largo plazo.
- Únicos con prestaciones anti-fatiga.

Asentamiento perfecto. Click!



Dentalmax

Biotecnología

Dentalmax S.A. » Av. Santa Fe 2206 3° "D" » Bs. As. » CP (1123)
Tel.: (+54 11) 4827-1001 » Fax: (+54 11) 4826-7373 » info@dentalmax.com.ar » www.dentalmax.com.ar